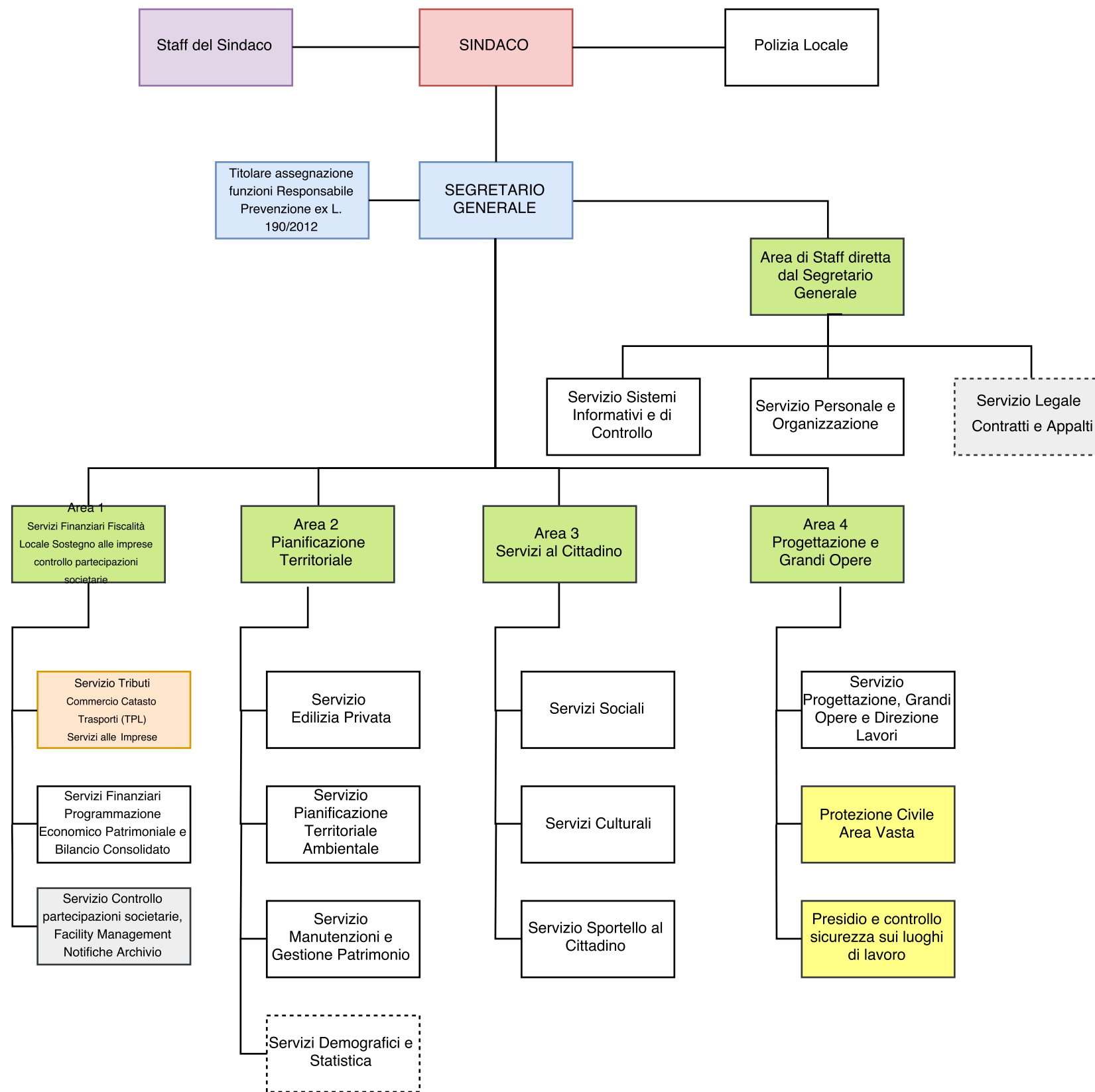




COMUNE DI CREMA
Struttura organizzativa

AII. A1

GC n. 562 del 20.12.2016
dal 1.1.2017



LEGENDA

- Posizioni Dirigenziali
- Posizioni Organizzative con incarico
- Posizioni Organizzative non assegnate
- Ufficio di Staff
- Funzioni in coordinamento con il Sindaco
- Assegnato in via provvisoria in attesa di ulteriore riorganizzazione Area Affari Generali
- Servizi e competenze afferenti ad una unica Posizione Organizzativa