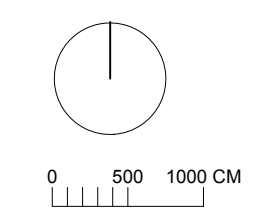
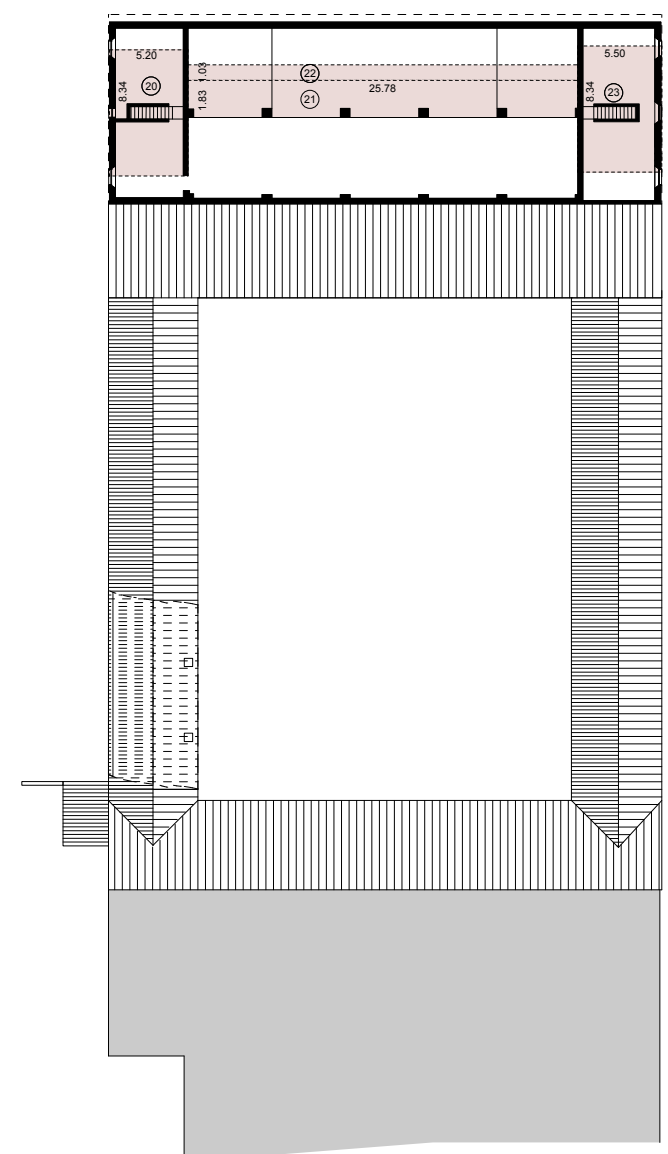
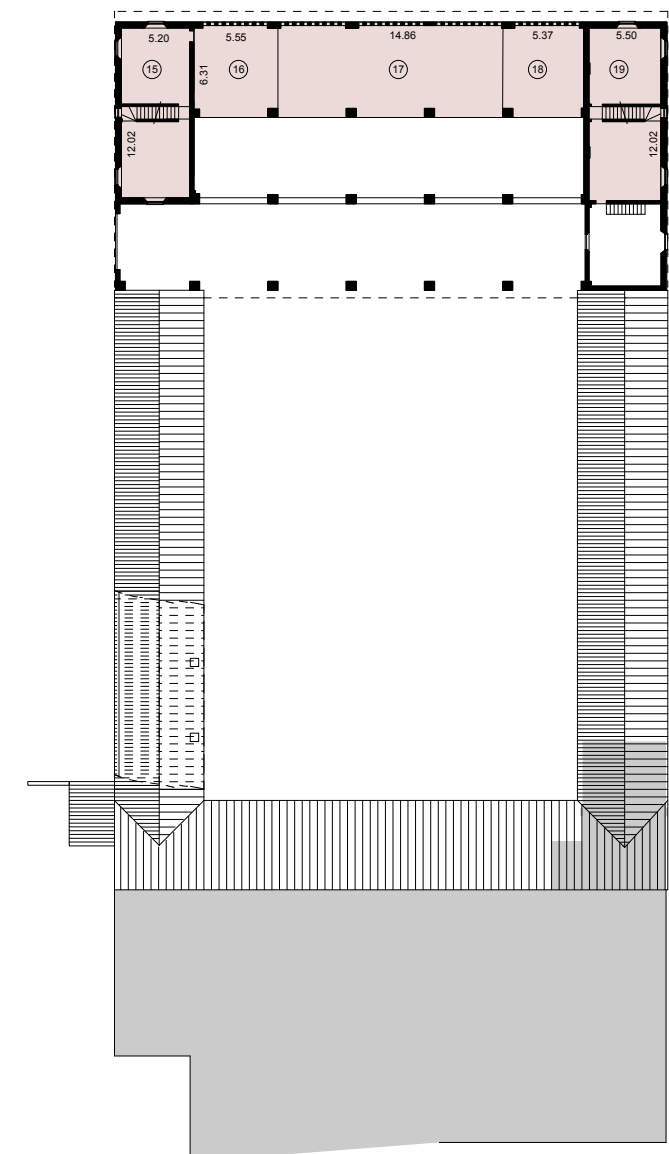
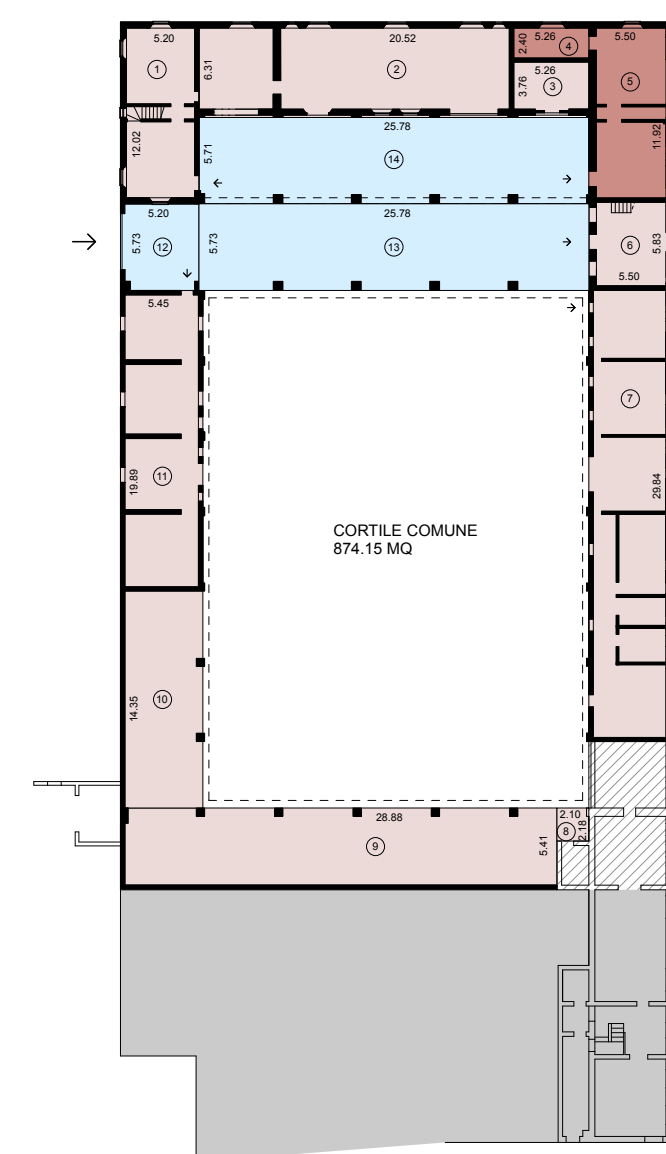
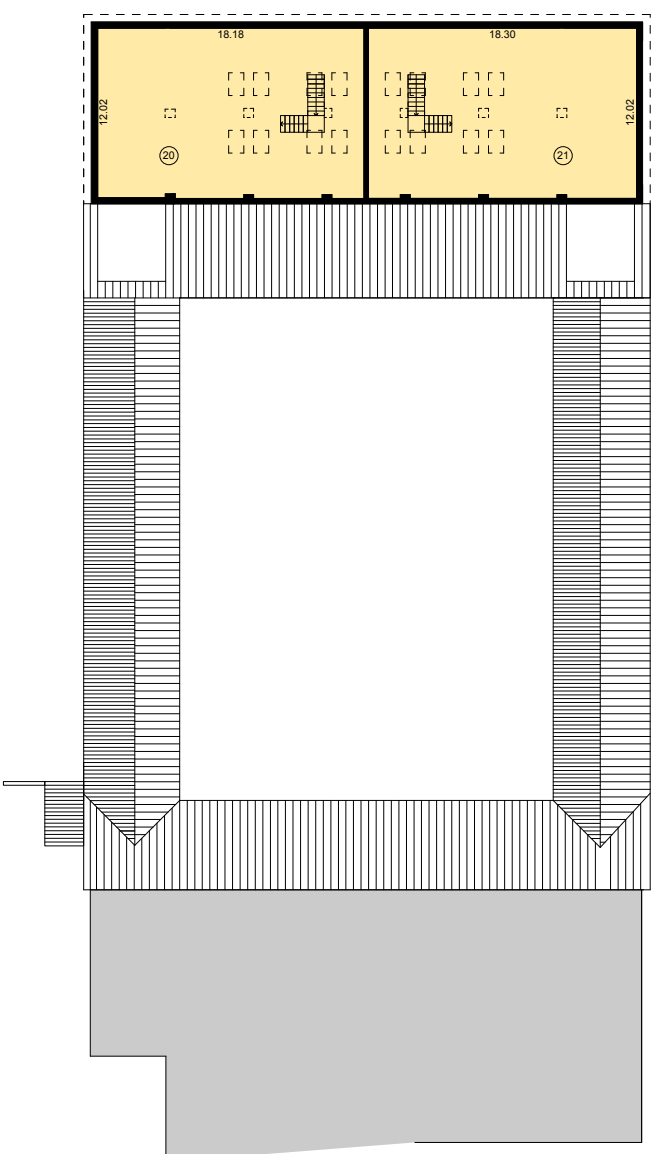
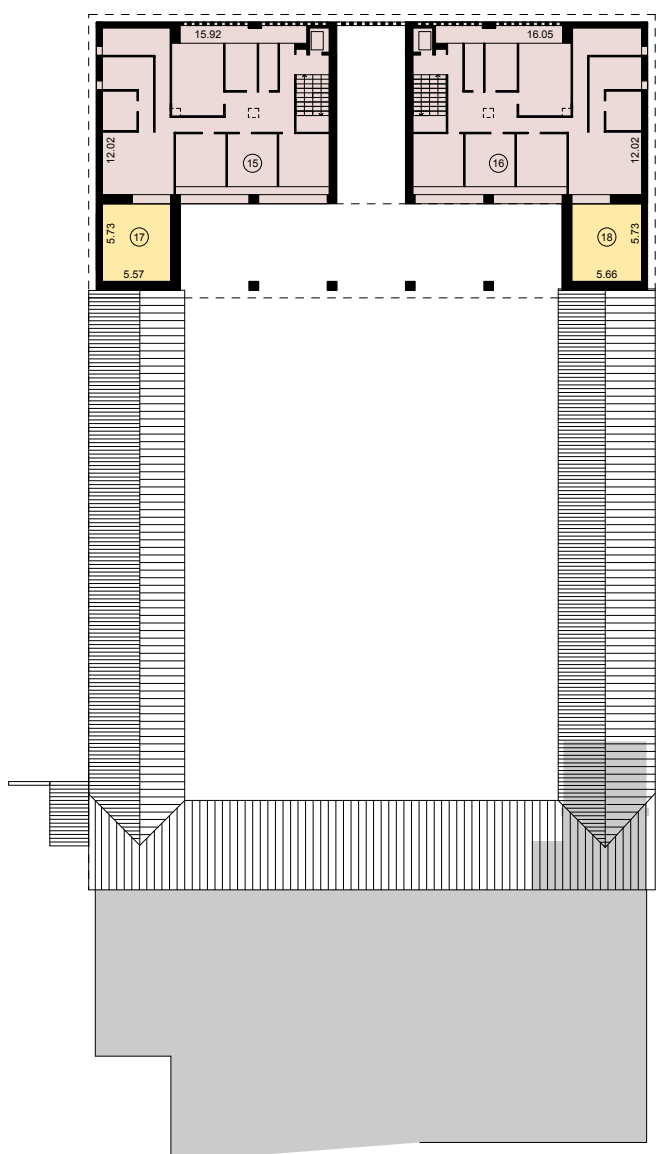
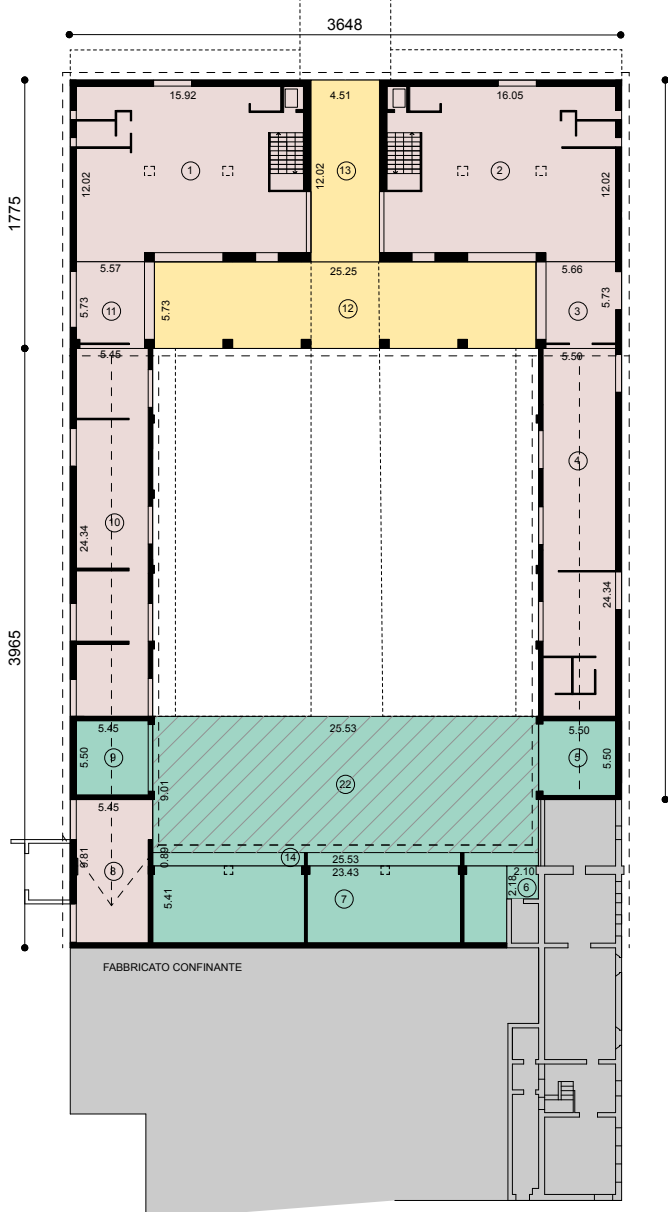
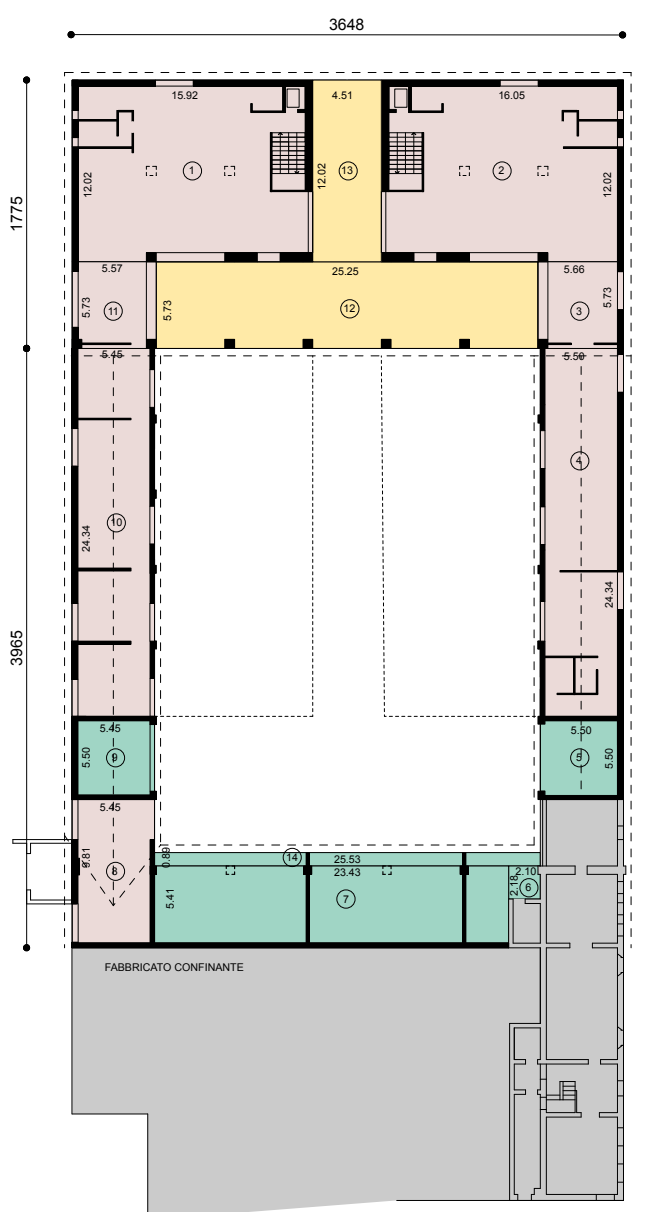


	SUPERFICI RESIDENZIALI	MQ	1.152,89
	SUPERFICI ACCESSORIE RESIDENZIALI	MQ	701,73
	SUPERFICI A PARCHEGGIO	MQ	444,31

	SUPERFICIE RESIDENZIALE E SUE PERTINENZE	MQ	1.211,36
	SUPERFICIE COMMERCIALE	MQ	78,18
	SUPERFICI ACCESSORIE	MQ	324,72



PIANTA PIANO TERRA_SUPERFICIE COPERTA

PIANTA PIANO TERRA_SLP

PIANTA PIANO PRIMO_SLP

PIANTA PIANO SOTTO TETTO
AGIBILE MA NON ABITABILE

PIANTA PIANO TERRA

PIANTA PIANO PRIMO

PIANTA PIANO SECONDO

SUPERFICIE COPERTA DI PROGETTO

* aumento superficie per autorimessa non computato come da art. 22.3.1_punto 11 _commi c, d PdR 6 - Norme Tecniche del PGT

1_	15.92 x 12.02	= mq	191.36	
2_	16.05 x 12.02	= mq	192.92	
3_	5.66 x 5.73	= mq	32.43	
4_	5.50 x 24.34	= mq	133.87	
5_	5.50 x 5.50	= mq	30.25	AUTORIMESSA
6_	2.10 x 2.18	= mq	4.58	AUTORIMESSA
7_	23.43 x 5.41	= mq	126.76	AUTORIMESSA
8_	5.45 x 9.81	= mq	53.46	
9_	5.45 x 5.50	= mq	29.98	
10_	5.45 x 24.34	= mq	132.65	
11_	5.57 x 5.73	= mq	31.92	
12_	25.25 x 5.73	= mq	144.68	PORTICO
13_	4.51 x 12.02	= mq	54.21	ANDRONE
TOTALE mq 1.159,07 (± mq. 1.160,00 esistente)				
14_	25.53 x 0.89	= mq	22.72	AUTORIMESSA *
TOTALE mq 1.181,79				

SLP DI PROGETTO

1_	15.92 x 12.02	= mq	191.36
2_	16.05 x 12.02	= mq	192.92
3_	5.66 x 5.73	= mq	32.43
4_	5.50 x 24.34	= mq	133.87
5_	5.45 x 5.50	= mq	29.98
6_	5.45 x 9.81	= mq	53.46
7_	5.45 x 24.34	= mq	132.65
8_	5.57 x 5.73	= mq	31.92
9_	5.57 x 5.73	= mq	31.92
10_	5.45 x 24.34	= mq	132.65
11_	5.57 x 5.73	= mq	31.92
12_	25.25 x 5.73	= mq	144.68
13_	4.51 x 12.02	= mq	54.21
14_	25.53 x 0.89	= mq	22.72
15_	15.92 x 12.02	= mq	191.36
16_	16.05 x 12.02	= mq	192.92
TOTALE mq 1.152,89 (< mq. 1.289.54 esistente)			

VOLUMETRIA DI PROGETTO

secondo Allegato A_punto 9_PdR 6 - Norme Tecniche del PGT

SLP TOTALE **1.152,89** mq x 3 altezza virtuale
TOTALE mc 3.458,68

SUPERFICI ACCESSORIE RESIDENZA

12_	25.25 x 5.73	= mq	144.68	PORTICO
13_	4.51 x 12.02	= mq	54.21	ANDRONE
17_	5.57 x 5.73	= mq	31.92	TERRAZZA A POZZO
18_	5.66 x 5.73	= mq	32.43	TERRAZZA A POZZO
20_	18.18 x 12.02	= mq	218.52	SOTTO TETTO
21_	18.30 x 12.02	= mq	219.97	SOTTO TETTO
TOTALE mq 701.73 mq				

SUPERFICIE PARCHEGGIO

- secondo art. 8, Titolo I, PdR 6 - Norme Tecniche del PGT
Slp totale 1.152,89 mq / 3 = **384,30** mq
- secondo art 2, comma 2 L. 122/1989
Slp totale 1.152,89 mq x 3 altezza virtuale = 3.458,68 mc / 10 = **345,87** mq

* aumento superficie per autorimessa non computato come da art. 22.3.1_punto 11 _commi c, d PdR 6 - Norme Tecniche del PGT

5_	5.50 x 5.50	= mq	30.25	AUTORIMESSA_H 250 CM
6_	2.10 x 2.18	= mq	4.58	AUTORIMESSA_H 250 CM
7_	23.43 x 5.41	= mq	126.76	AUTORIMESSA_H 250 CM
14_	25.53 x 0.89	= mq	22.72	AUTORIMESSA_H 250 CM *
22_	25.53 x 9.01	= mq	230.03	SUPERFICIE SCOPERTA
TOTALE mq 444.31 (> mq. 384.30)				

PROGETTO

SUPERFICIE PARCHEGGIO

SUPERFICIE COPERTA ESISTENTE

1_	5.20 x 12.02	= mq	62.50
2_	20.52 x 6.31	= mq	129.48
3_	5.26 x 3.76	= mq	19.78
4_	5.26 x 2.40	= mq	12.62
5_	5.50 x 11.92	= mq	65.56
6_	5.50 x 5.83	= mq	32.07
7_	5.50 x 29.84	= mq	164.12
8_	2.10 x 2.18	= mq	4.58
9_	28.88 x 5.41	= mq	156.24
10_	5.57 x 14.35	= mq	79.93
11_	5.45 x 19.89	= mq	108.40
12_	5.20 x 5.73	= mq	29.80
13_	25.78 x 5.73	= mq	147.72
14_	25.78 x 5.71	= mq	147.20
TOTALE mq 1.160.00			

STATO DI FATTO

SLP ESISTENTE

1_	5.20 x 12.02	= mq	62.50
2_	20.52 x 6.31	= mq	129.48
3_	5.26 x 3.76	= mq	19.78
4_	5.26 x 2.40	= mq	12.62
5_	5.50 x 11.92	= mq	65.56
6_	5.50 x 5.83	= mq	32.07
7_	5.50 x 29.84	= mq	164.12
8_	2.10 x 2.18	= mq	4.58
9_	28.88 x 5.41	= mq	156.24
10_	5.57 x 14.35	= mq	79.93
11_	5.45 x 19.89	= mq	108.40
PIANO TERRA			
15_	5.20 x 12.02	= mq	62.50
16_	5.55 x 6.31	= mq	35.02
17_	14.86 x 6.31	= mq	93.77
18_	5.37 x 6.31	= mq	33.88
19_	5.50 x 12.02	= mq	66.11
PIANO PRIMO			
20_	5.20 x 8.34	= mq	43.37
21_	25.78 x 1.83	= mq	47.18
22_	25.78 x 1.03	= mq	26.55
23_	5.50 x 8.34	= mq	45.87
PIANO SOTTO TETTO			
TOTALE mq 1.289,54			

VOLUMETRIA ESISTENTE

secondo Allegato A_punto 9_PdR 6 - Norme Tecniche del PGT

SLP TOTALE **1.289,54** mq x 3 altezza virtuale
TOTALE mc 3.868,61

PIANO ATTUATIVO

PROGETTO

DATI PLANIVOLUMETRICI

CASCINA DOSSELLO
VIA PIACENZA 62 _CREMA, CR
PROPRIETA' GATTI - GHILARDI - GATTI srl

PIANO ATTUATIVO AI SENSI DEGLI ARTT. 22.3.1.2 E 22.3.1.11 DEL PGT
INTERVENTO DI RECUPERO PER RIUSO CASCINA DOSSELLO
AD USO RESIDENZIALE

PROGETTISTI:
ANGELO BIANCO MARA GOTTI ARCHITETTI
ITALIA 24123 BERGAMO VIA BAIONI 5A
+39 035 245170 studio@biancogottiarchitetti.it

CONSULENZA URBANISTICA
DANIELE CHIAROLINI ARCHITETTO
ITALIA 24068 SERIATE (BG) VIA CERIOLI 42
+39 035 222221 posta@studiochiarolini.it

SCALA	DATA	TAVOLA
1:500	08.03.2021 11.01.2021 11.11.2020	10

A NORMA DI LEGGE SONO VIETATE LA RIPRODUZIONE E IL TRASFERIMENTO A TERZI DEL PRESENTE DISEGNO. TUTTI I DIRITTI SONO RISERVATI.