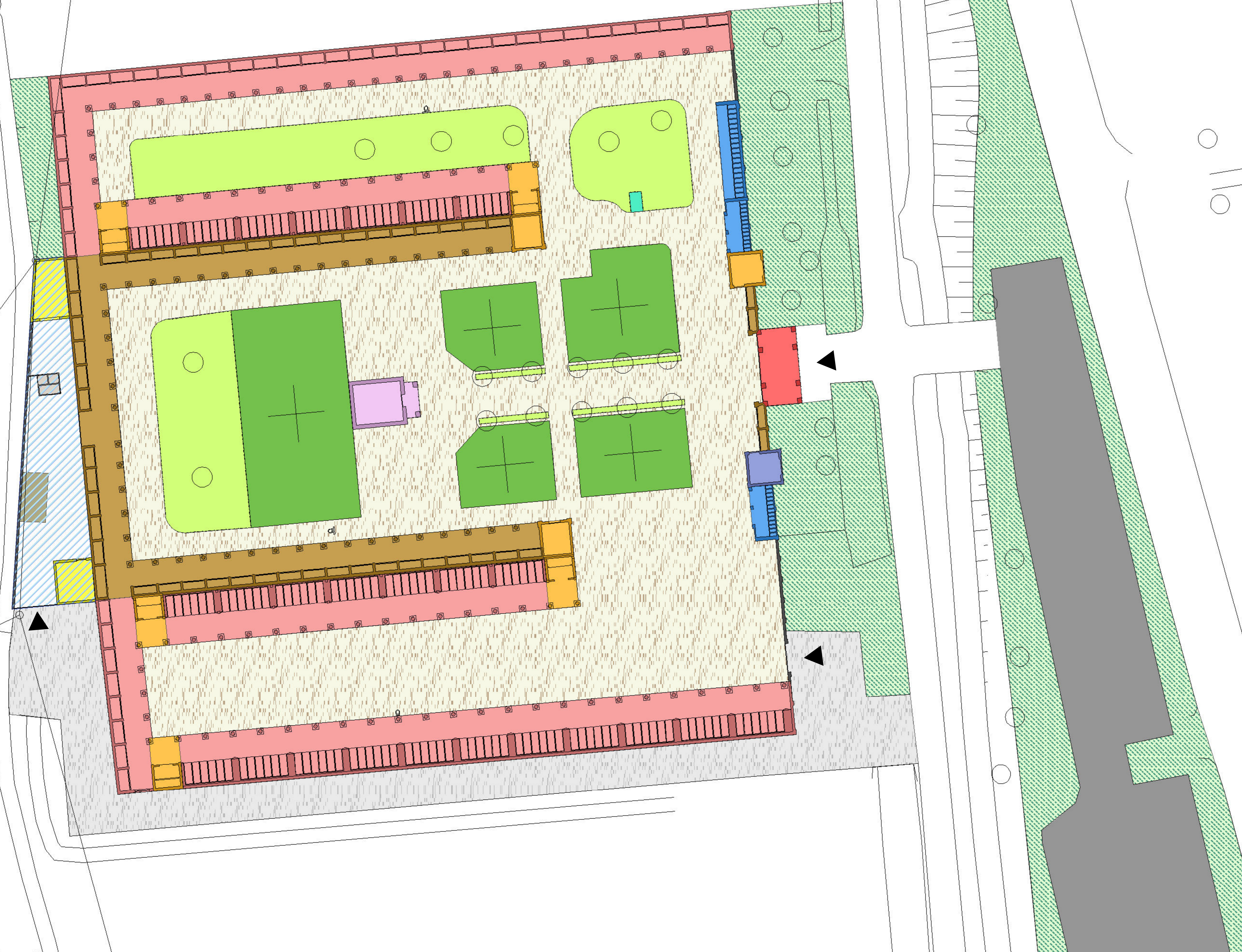


N
1:200



- Legenda**
- Categorie funzionali cimiteriali**
- Ingresso
 - Chiesa e cappelle cimiteriali
 - Cappelle private
 - Loculi con valenza storica
 - Loculi
 - Ossari e urne cinerarie
 - Camera mortuaria e depositi
 - Campi di inumazione
 - Monumento ai caduti
 - Aree verdi
 - Superficie drenante
- Aree di pertinenza cimiteriale**
- Deposito comunale
 - Aree verdi esterne al perimetro cimiteriali
 - Locali tecnici e/o di deposito
 - Servizi igienici
 - Area rifiuti
 - Strada di servizio
 - Parcheggio

COMUNE DI CREMA
Pianificazione territoriale e ambientale - servizi cimiteriali



PRC Piano regolatore cimiteriale

<p>IL DIRIGENTE Maurizio Redondi</p> <p>I PROGETTISTI Ufficio Pianificazione territoriale e ambiente Ing. Paolo Vallati Arch. Ivan Arpini Arch. Francesca Compiani Geom. Sara Savoia</p>	<p>Adottato con delibera di Consiglio Comunale n. 2016/00044 del 06/07/2016</p> <p>Approvato con delibera di Consiglio Comunale n. 2017/00018 del 20.02.2017</p> <p>Publicato sul BURL Serie Avvisi e Concorsi n.10 del 08.03.2017</p>
---	--

<p>TITOLO TAVOLA Cimitero di S. Maria Categorie funzionali dello stato di fatto</p>	<p>NUMERO 05</p>
<p>DATA: novembre 2016 SCALA: 1:200 DATA REVISIONE:</p>	