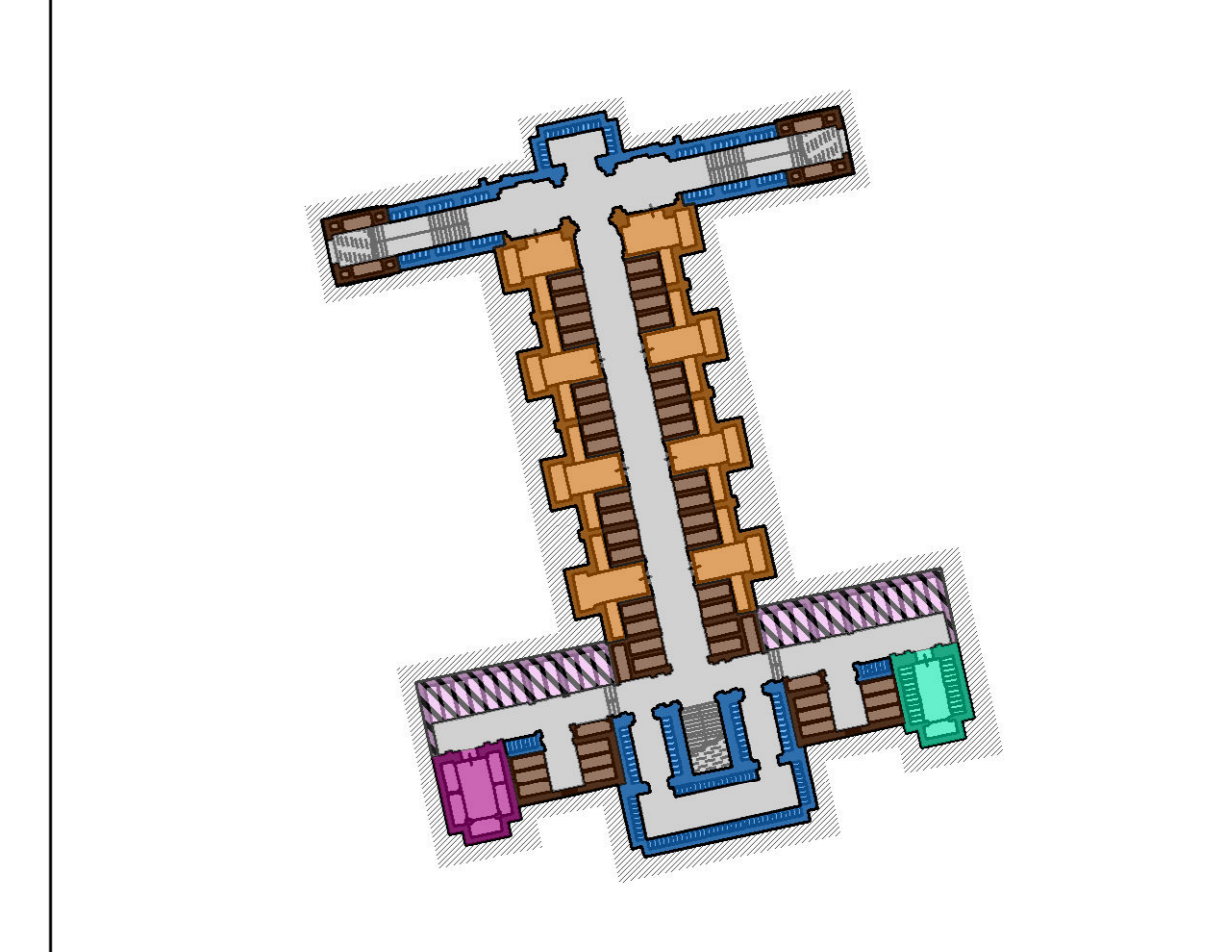


- Legenda**
- Categorie funzionali cimiteriali**
- Ingresso
  - Loculi corpo Monumentale
  - Cappelle private corpi Monumentale e Chiesa
  - Chiesa e cappelle cimiteriali
  - Famedio
  - Sacraio caduti guerra 1915-1918
  - Camera mortuaria e depositi
  - Loculi con valenza storica
  - Loculi
  - Urne cinerarie
  - Cappelle private
  - Campi di inumazione
  - Ossario comune
  - Provisori
  - Area rifiuti
  - Inceneritore dismesso
  - Aree verdi
  - Superficie pavimentata
  - Superficie drenante
- Categorie funzionali di progetto**
- Locali tecnici e/o di deposito di progetto
  - Ingresso secondario di progetto
  - Sala del comiato
  - Camere ardenti
  - Loculi di progetto
  - Urne cinerarie di progetto
  - Ossari e cinerari comuni di progetto
  - Cappelle private di progetto
  - Campi di inumazione di progetto
  - Campi di inumazione rettificati
  - Campi di inumazione per altre confessioni
  - Area per eventuale forno crematorio
  - Locali personale di servizio di progetto
  - Servizi igienici di progetto
  - Giardino della memoria
  - Aree verdi di progetto
  - Area di deposito rifiuti ordinari del cimitero
  - Area di deposito temporaneo rifiuti speciali esum./estum.
  - Ciclabile di progetto
  - Verde pertinenziale parcheggi di progetto
  - Parcheggi di progetto
  - Superficie pavimentata di progetto
  - Riqualificazione parcheggio
- Aree di pertinenza cimiteriale**
- Uffici cimiteriali
  - Servizi commerciali
  - Servizi igienici
  - Locali personale di servizio
  - Locali tecnici e/o di deposito
  - Deposito comunale
  - Aree verdi esterne al perimetro cimiteriale
  - Verde pertinenziale parcheggi
  - Parcheggio
  - Strada di servizio

**Piano interrato corpo monumentale**



- Legenda**
- Categorie funzionali cimiteriali- Piano interrato corpo Monumnetale**
- Funzioni**
- Loculi corpo Monumentale
  - Cappelle private corpi Monumentale e Chiesa
  - Ossari
  - Famedio
  - Sacraio caduti guerra 1915-1918
  - Superficie pavimentata
  - Loculi raccolta resti di famiglia

**COMUNE DI CREMA**  
Pianificazione territoriale e ambientale - servizi cimiteriali



**PRC** Piano regolatore cimiteriale

<p>IL DIRIGENTE <b>Maurizio Redondi</b></p> <p>I PROGETTISTI Ufficio Pianificazione territoriale e ambiente Ing. Paolo Vailati Arch. Ivan Arpini Arch. Francesca Compiani Geom. Sara Savoia</p>	<p>Adottato con delibera di Consiglio Comunale n. 2016/00044 del 06/07/2016</p> <p>Approvato con delibera di Consiglio Comunale n. 2017/00018 del 20.02.2017</p> <p>Publicato sul BURL Serie Avvisi e Concorsi n.10 del 08.03.2017</p>
---	--