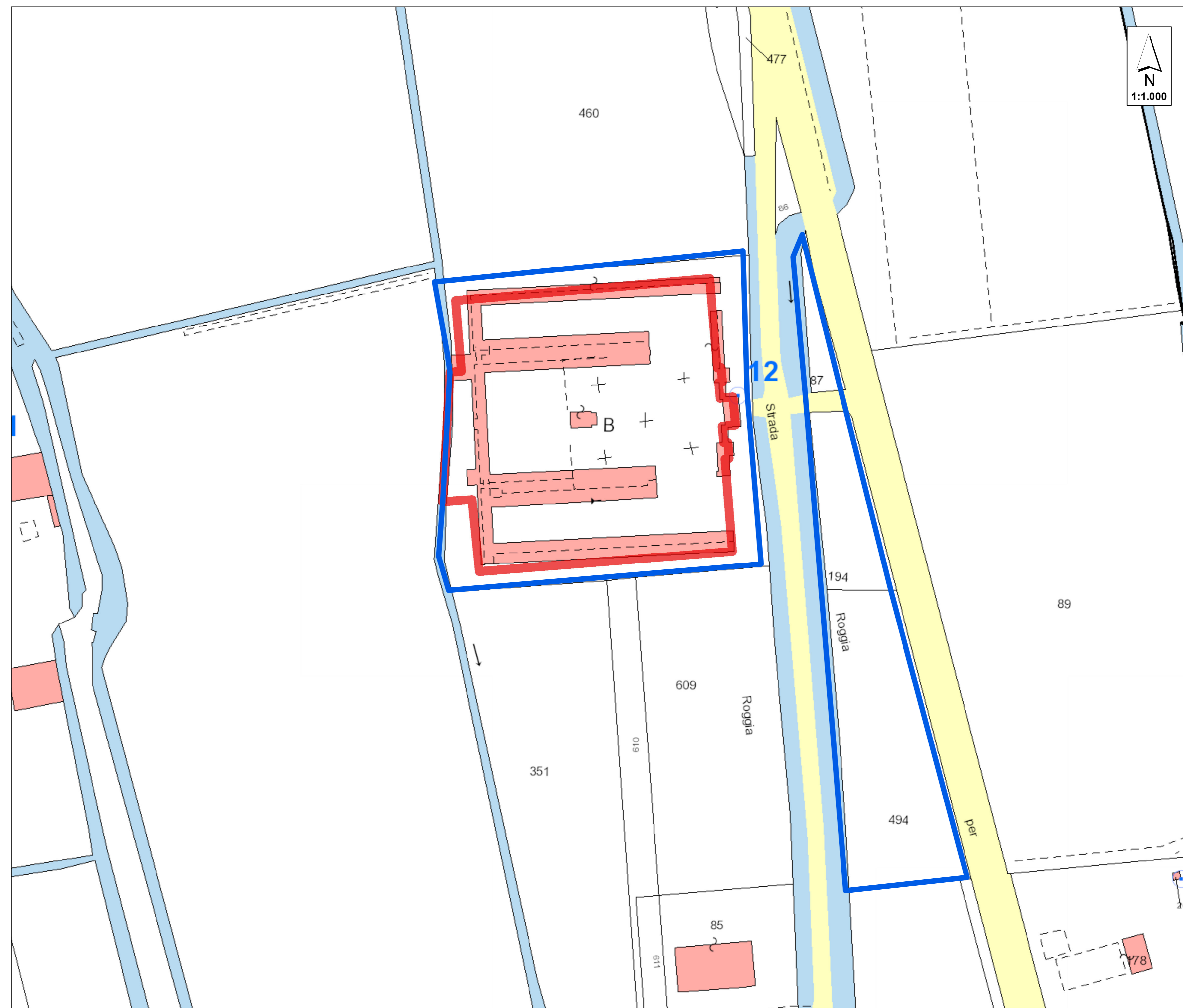
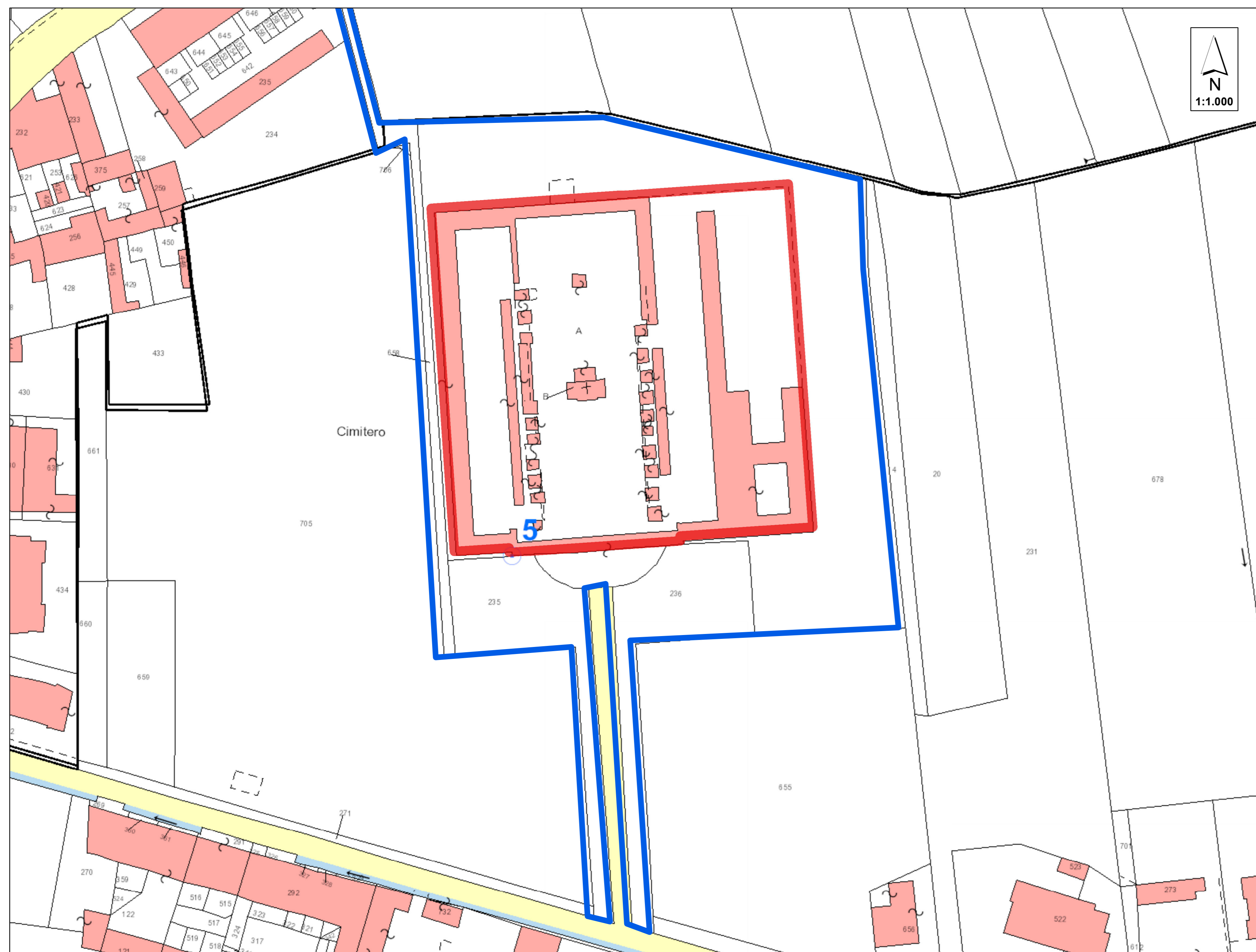


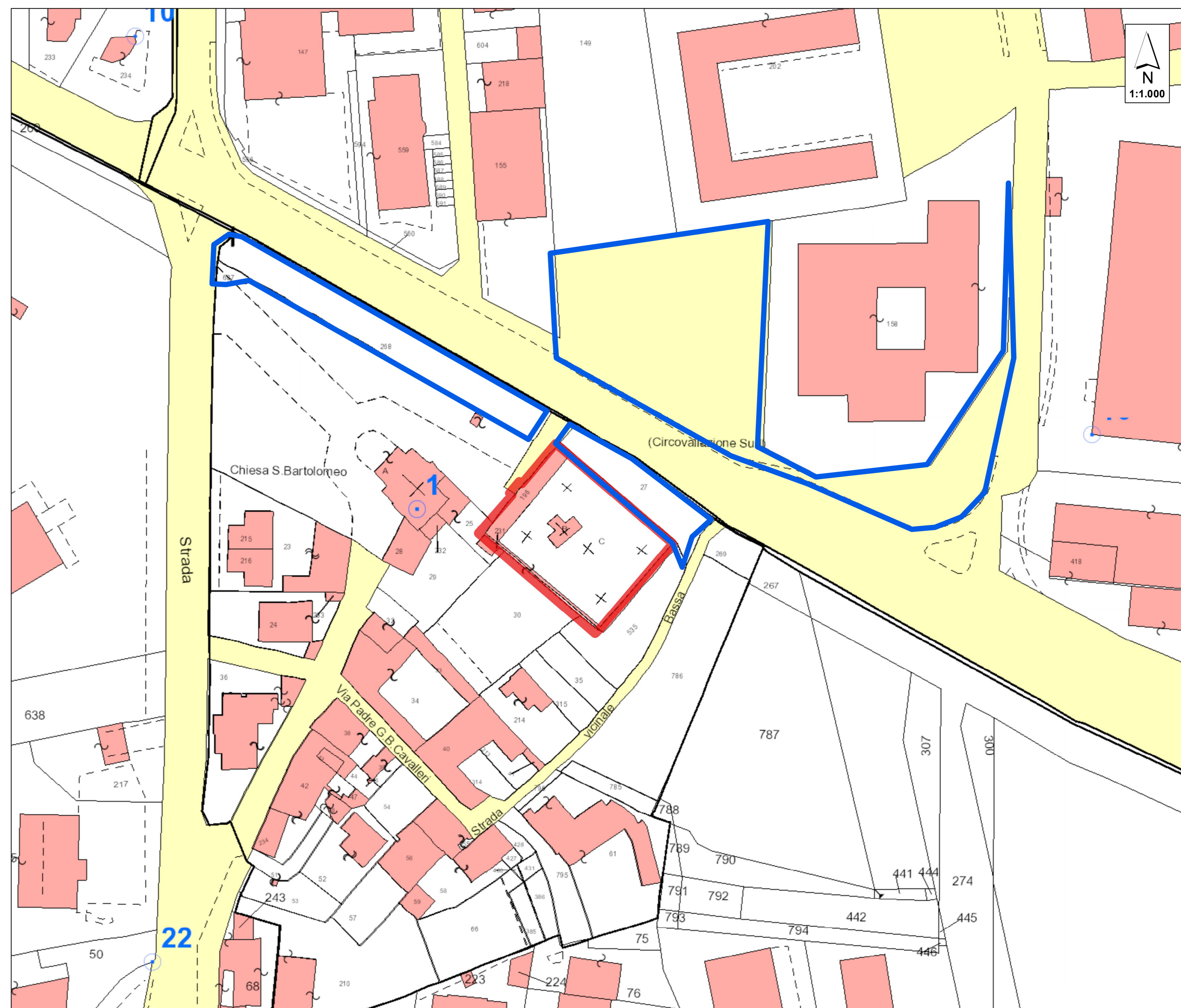
01 - Cimitero Maggiore - estratto catastale fg 45 NCTR - scala 1:2000



03 - Cimitero di Santa Maria della Croce - estratto catastale Fg 4 NCTR - scala 1:1000



02 - Cimitero di San Bernardino - estratto catastale Fg 28 NCTR - scala 1:1000



04 - Cimitero di San Bartolomeo dei Morti - estratto catastale Fg 47 NCTR - scala 1:1000

Legenda

■	Fabbricati
■	Acque
■	Particelle
■	Strade
■	Aree Cimiteriali
■	Mappali di proprietà comunale

COMUNE DI CREMA
Pianificazione territoriale e ambientale - servizi cimiteriali



PRC Piano regolatore cimiteriale

IL DIRIGENTE Maurizio Redondi	Adottato con delibera di Consiglio Comunale n. 2016/00044 del 06/07/2016
I PROGETTISTI Ufficio Pianificazione territoriale e ambiente Ing. Paolo Vaiati Arch. Ivan Arpini Arch. Francesca Compiani Geom. Sara Savoia	Approvato con delibera di Consiglio Comunale n. 2017/00016 del 20.02.2017 Pubblicato sul BURL Serie Avvisi e Concorsi n.10 del 08.03.2017

TITOLO TAVOLA Estratti catastali dei cimiteri comunali con individuazione perimetro cimiteriale e aree adiacenti di proprietà comunale	NUMERO 11
DATA: novembre 2016 SCALA: 1:1.000 - 1:2000 DATA REVISIONE:	