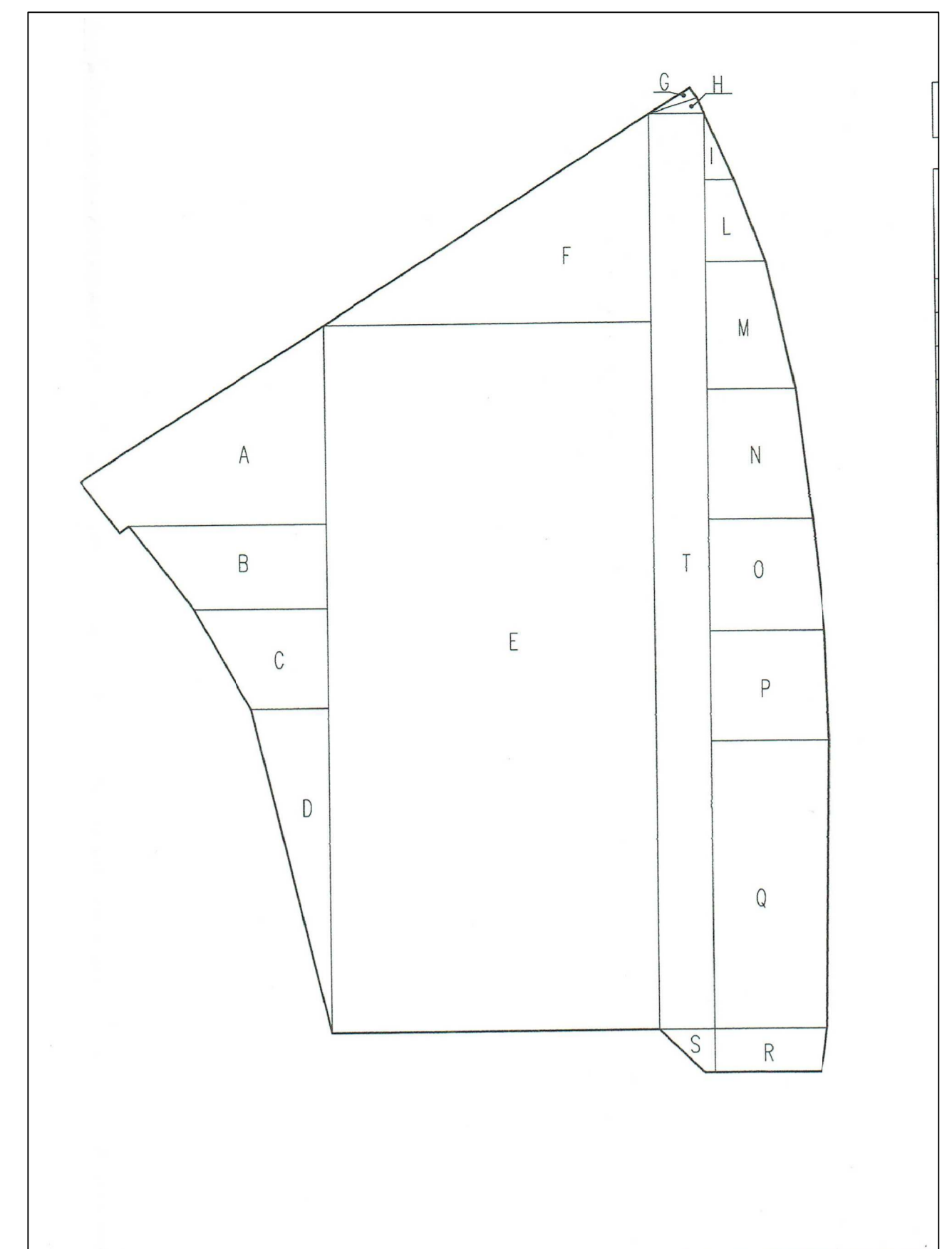


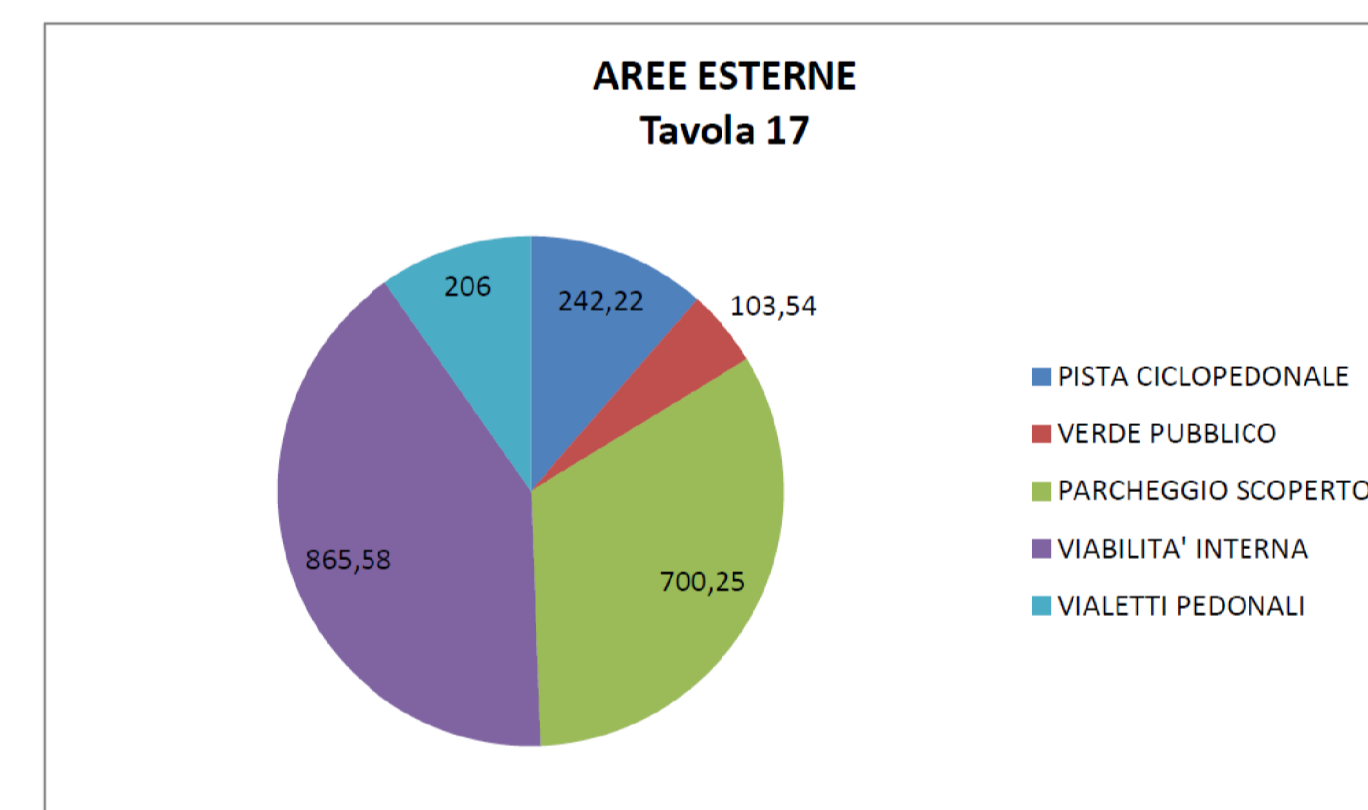


TABELLA SUPERFICIE LOTTO

AREA	SUPERFICIE MQ.
A	240.10
B	113.86
C	86.35
D	100.00
E	1905.65
F	278.90
G	2.50
H	3.50
I	7.93
L	29.80
M	77.77
N	101.20
O	99.65
P	106.75
Q	270.10
R	40.46
S	11.60
T	413.36
TOT.	3888.00



Planimetria del lotto scala 1:500

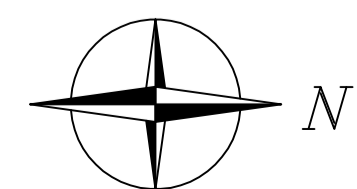
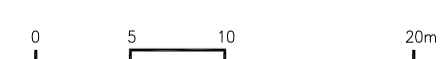


Superfici aree esterne/urbanizzazioni d'uso pubblico

Rif.	Destinazioni d'uso	Sup. calpestabile Mq.
X	PISTA CICLOPEDONALE	242.22
Y	VERDE PUBBLICO	103.54
K	PARCHEGGIO PUBBLICO	700.25
W	VIABILITA' INTERNA	865.58
J	VIALETTI PEDONALI	206.00
TOT.		2117.59

Standard relativi al cambio di destinazione d'uso in direz./commerciale  
 SLP direzionale/commerciale = 3314.26 mq. (Tavola 16)  
 Coefficiente: 100%  
 Standard: 2117.59 mq sodisfatti;  
 1196.67 mq. da monetizzare (52 Euro/mq)

Planimetria d'inquadrimento



COMUNE DI CREMA	
REVISIONE	DATA
COMMITTENTE: GERUNDIO CENTER S.r.l.	
UBICAZIONE: Via Indipendenza angolo via Lago Gerundio	
DATI CATASTALI	PROGETTO:
FG.21	VARIANTE AL PIANO ATTUATIVO "LAGO GERUNDO" APPROVATO IL 12/12/2005 DEL. 365/2005 E IN VARIANTE AL PGT VIGENTE
MAP. 999	
Pianta inquadrimento	
AREE ESTERNE D'USO PUBBLICO	
TAVOLA	SCALA
17	1:200
	DATA
	12/17
Architetto Carlo Schira	
Via XX Settembre, 21 - 26013 CREMA (CR)	
Mobile - +39 339 1255217 e-mail: c.schiramail@gmail.com	