

Aderisci anche tu!

Chi può aderire alla CER:



Persone fisiche



Piccole e medie imprese



Enti territoriali, di ricerca e formazione, religiosi, del terzo settore

Puoi aderire in qualità di:



Consumer

se sei solo un consumatore di energia e non hai impianti di produzione



Producer

se hai un impianto di produzione di energia elettrica da fonti rinnovabili che immetti in rete per condividerla

Come aderire:



compila il modulo di manifestazione di interesse scaricandolo dal sito di consorzioit.net oppure ritirandolo in Comune o nelle parrocchie aderenti



invia il modulo di manifestazione di interesse a cer@consorzioit.net o consegnalo a mano in Comune.



NOTA BENE: allegare sempre copia della carta di identità e CF del soggetto sottoscrittore e l'ultima bolletta dell'energia elettrica disponibile

Per saperne di più



www.consorzioit.net



cer@consorzioit.net



0373/218871



Scopri di più:



Insieme, accendiamo il futuro.



Cosa è una CER

Una Comunità Energetica Rinnovabile è un gruppo di persone, imprese e/o pubbliche amministrazioni che collaborano per produrre, gestire e condividere l'energia rinnovabile in modo sostenibile ed efficiente.



La CER CREMA è una delle 9 Comunità Energetiche Rinnovabili del territorio Cremasco. I soci fondatori della CER CREMA sono:

Comune di Campagnola Cremasca

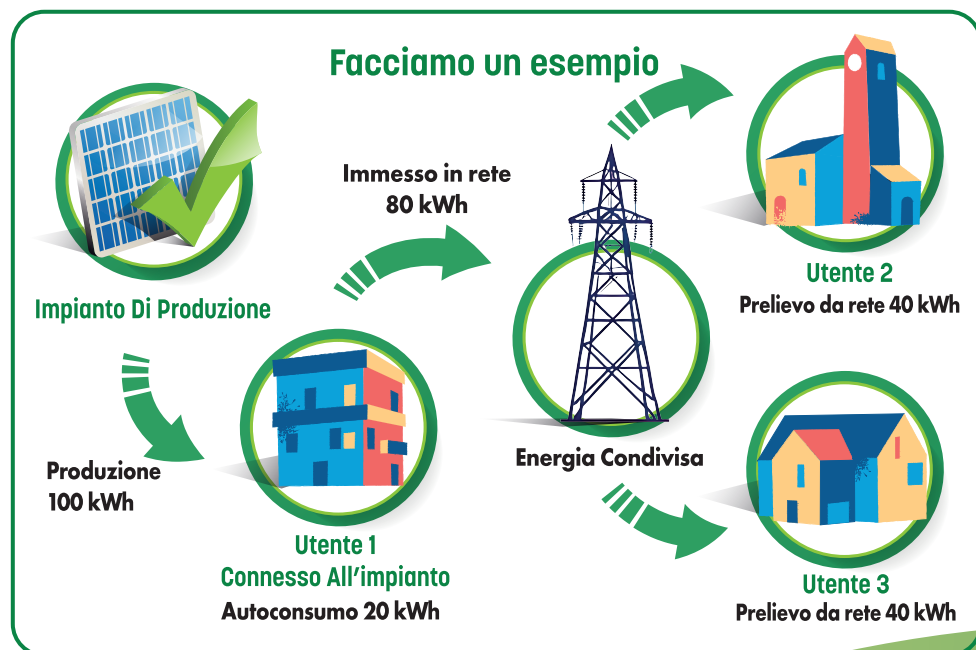
Comune di Crema

Comune di Cremona

Diocesi di Crema

Come funziona una CER

In una Comunità Energetica Rinnovabile l'energia elettrica rinnovabile viene condivisa tra i diversi soggetti produttori e consumatori aderenti alla CER, grazie all'impiego della rete nazionale di distribuzione di energia elettrica, che rende possibile la condivisione virtuale di questa energia. **L'autoconsumo di energia all'interno di una CER viene premiato da un incentivo economico**, ovvero una riduzione della spesa energetica annua sia per i consumatori che per i produttori. Maggiore energia autoconsumata tra i membri della CER significa maggiori vantaggi.



Perchè aderire a una CER



Iscrizione gratuita

diventare membri della CER non comporta alcun costo: questa iniziativa è accessibile a tutti.



Sostenibilità

riduzione delle emissioni di CO₂ e all'uso di fonti rinnovabili, migliorando la qualità dell'ambiente in cui viviamo



Massima libertà

è possibile aderire alla CER ed uscirne in qualsiasi momento, senza alcun vincolo o onere.



Solidarietà

la CER è un modo per aiutare le famiglie in difficoltà e investire nei progetti locali, rafforzando il senso di appartenenza alla comunità



Incentivi economici

a supporto dei costi della bolletta energetica o alla produzione di energia tramite impianti fotovoltaici



Nuovi Progetti

reinvestimento degli incentivi per nuovi impianti e progetti territoriali eco sostenibili

CER: un'infinità di vantaggi alla portata di tutti

