

COMUNE DI CREMA

PROVINCIA DI CREMONA

VARIANTE  
PIANO ATTUATIVO  
VIA CARDUCCI

ESTRATTI

IL SINDACO

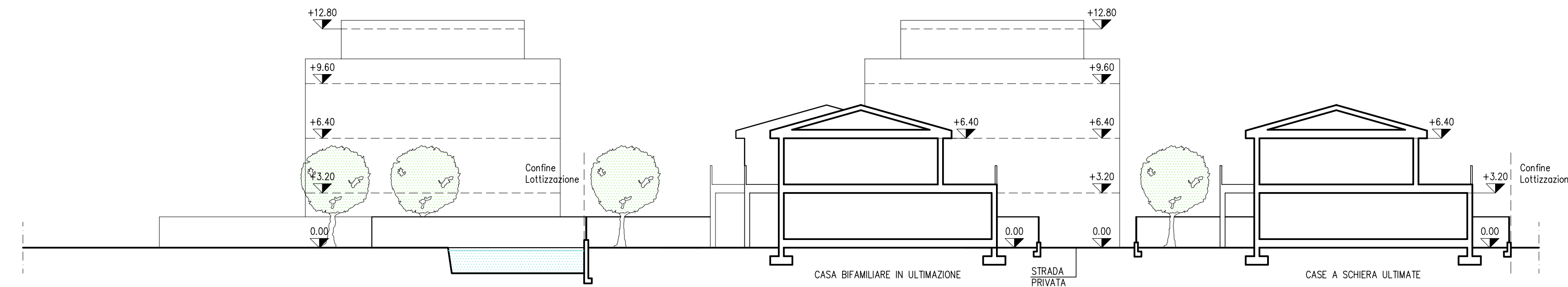
IL SEGRETARIO

IL PROGETTISTA

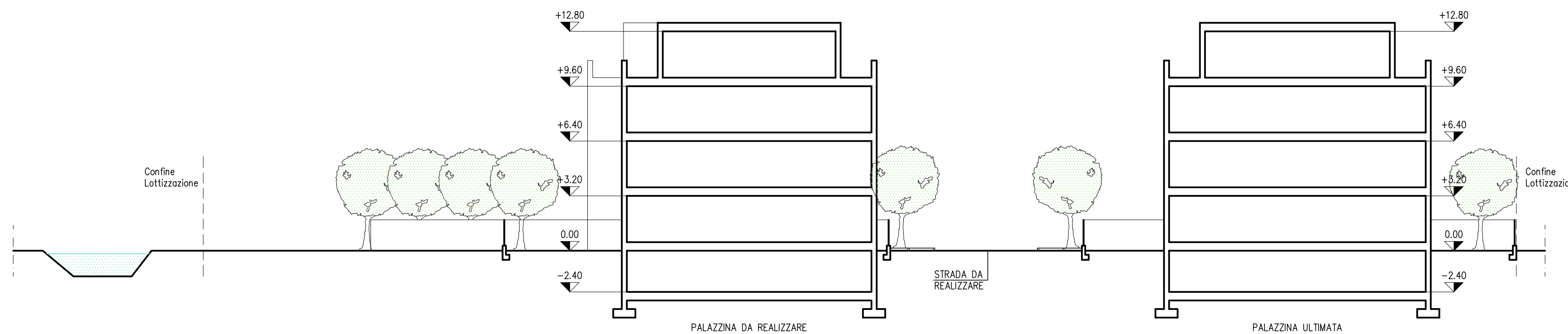
LA PROPRIETA'

ARCH. ROBERTO FLORIAN

IMMOBILIARE PARCO S.R.L.



SEZIONE A-A  
(VEDI TAV.5 PLANIVOLUMETRICO DIMOSTRAZIONE AREE IN CESSIONE)



SEZIONE B-B  
(VEDI TAV.5 PLANIVOLUMETRICO DIMOSTRAZIONE AREE IN CESSIONE)

**ARS**  
ENGINEERING  
26013 Crema (Cremona)  
Via Piacenza 12  
Tel. 0373/256136-Fax 0373/81221  
e-mail: info@arseng.it www.arseng.it

TITOLO

SEZIONI

ELABORATO

6

DATA  
OTTOBRE 2016

AGG.

SCALA  
1:200

PROT.  
P.09-16